

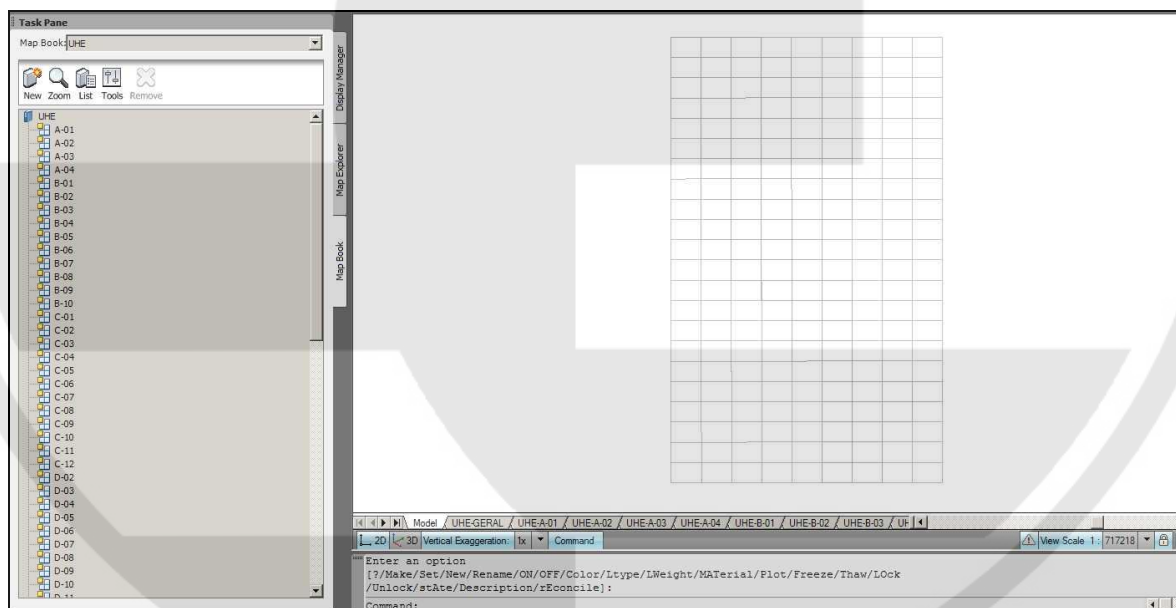
MAP BOOK - Vantagens e Facilidades para o Usuário.

Chegamos em 2011 com softwares de CAD (Computer Aided Design) específicos, e alguns, cada vez mais direcionados para cartografia e *que nos* permitem a utilização de ferramentas avançadas que possibilitam uma diferenciação na apresentação de produtos. Custo baixo e diferenciação são duas maneiras de se obter vantagem competitiva no mercado.

Uma das maneiras de obter esta diferenciação está na utilização das funcionalidades do CAD, que podem criar e gerar informações precisas, as quais permitem que o usuário obtenha de forma mais rápida e eficiente o resultado esperado.

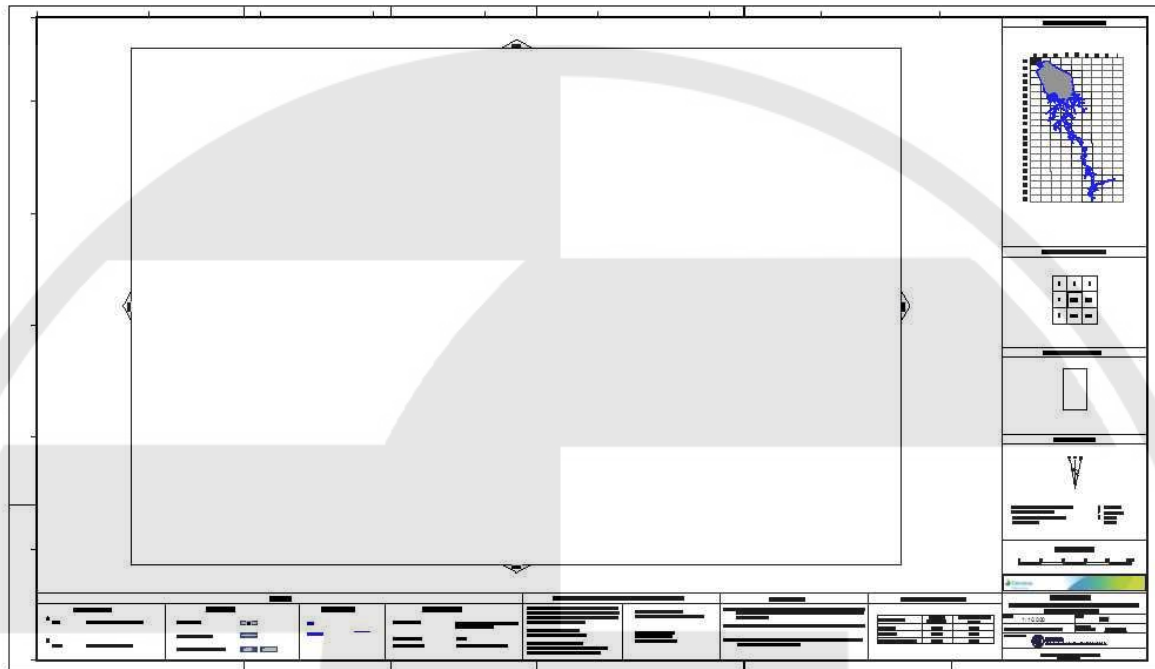
Apresentamos aqui a ferramenta *Map Book*, desenvolvida para a criação de uma seqüência de mapas articulados sobre uma base de dados georreferenciada.

Os mapas gerados a partir do *Map Book* diferem dos mapas gerados no *layout/ Paper Space*. Esta ferramenta gera um *grid* de mapas reticulados com nome distinto para cada folha, isto é, um conjunto de mapas no qual estes ficam dispostos seqüencialmente e articulados a partir de uma grade de coordenadas.

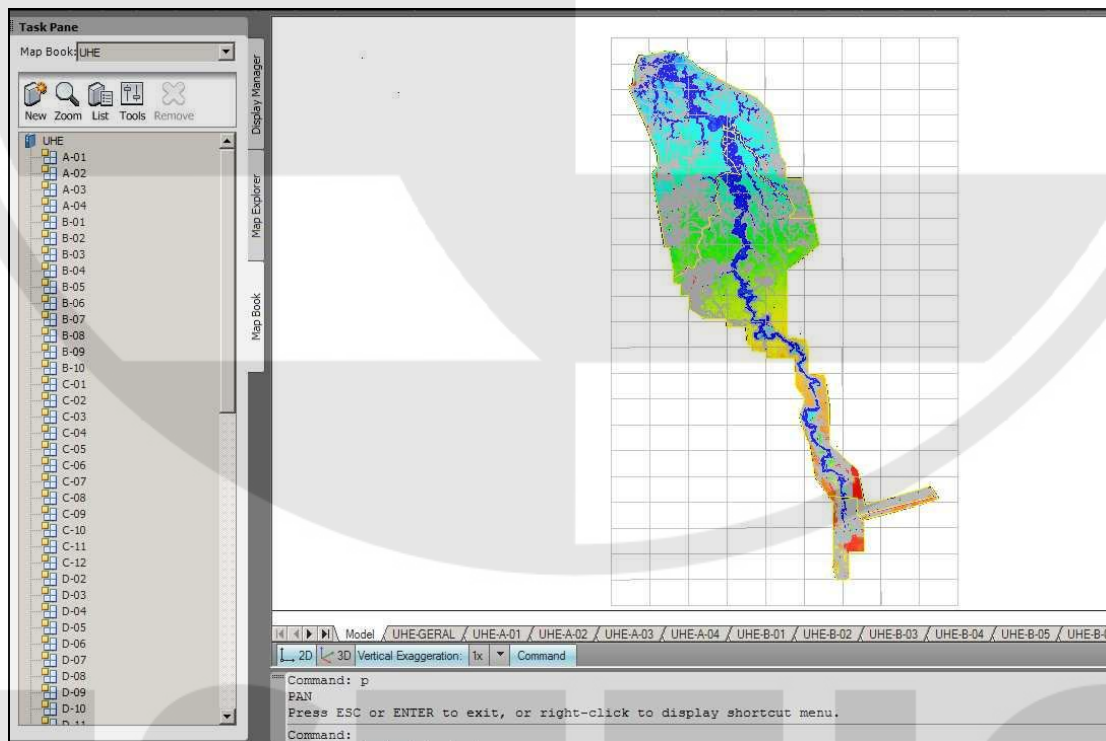


Para geração do produto *Map Book* é necessário o estabelecimento de algumas configurações para o formato (*layouts*) de apresentação dos mapas como o tamanho do papel, o *driver* de impressão que será utilizado, a definição do tamanho e a posição dos elementos na página.

Os *layouts* possuem vários elementos que serão preenchidos com informações sobre os mapas. Estas informações aparecerão dentro de uma *viewport*, semelhante a uma moldura em uma página da *web*, onde deverá ser inserido o mapa.



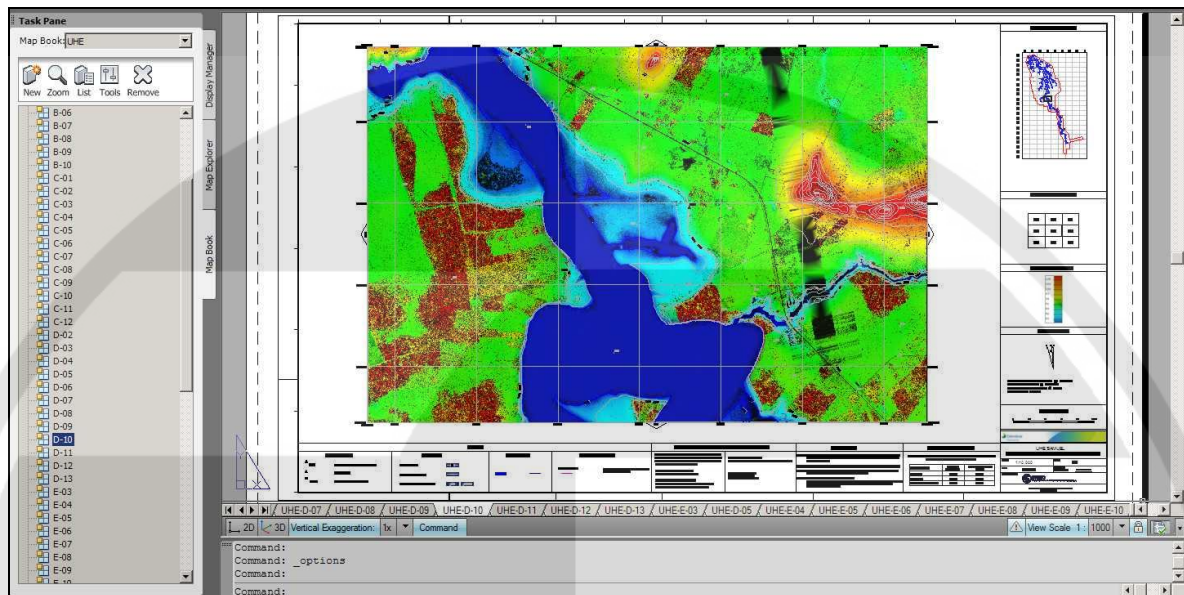
Existem ainda as *viewports* opcionais onde em uma poderão ser representados os mapas que se articulam entre si e em outra onde é possível exibir toda área do projeto.



As informações geradas pelo *Map Book* são apresentadas por duas formas diferentes:

- Através do Guia *Map Book*, onde será representada por árvore de diretórios e a identificação do mapa que compõe o projeto é mostrada de acordo com os ajustes realizados durante o processo de criação.

- Área do *layout* que é o local onde os mapas ficam dispostos. Para visualizá-los é necessário selecionar o mapa na barra do *layout*.



A manipulação, edição e a atualização tanto no *model* como no *layout* da base que está sendo tratada se dá de forma automática.

A possibilidade de inconsistência entre folhas adjacentes é eliminada uma vez que trabalhamos no *model* de forma articulada.

Uma importante facilidade está na geração de impressão e exportação de um ou de vários *layouts*. Como a manipulação e a edição da base a ser tratada ocorre no *layout* diminui a incidência de “resíduos” deixando o arquivo com tamanho reduzido. Todo este processo é absolutamente fundamental para gerar telas finais de forma rápida e sistemática.

Concluído o processo podemos optar por compartilhar toda a informação em formatos altamente comprimidos com a qualidade vetorial do *dwg*.

Ana Sílvia E. T. Oliveira – Bióloga, responsável pelo Departamento de Edição Gráfica da empresa ESTEIO Engenharia e Aerolevantamentos S.A.
ana@esteio.com.br

ESTEIO