

SMS NAS ATIVIDADES DE CAMPO DA ESTEIO – PANORAMA

Por Hiram Skolimowski da Silva

INTRODUÇÃO

SMS, para os menos habituados à sigla ou ao conceito, **Segurança, Meio-ambiente e Saúde**, ou o conjunto de procedimentos aplicados à produção que objetivam a segurança e o bem estar do trabalhador e população, bem como o respeito ao meio-ambiente.

Com a globalização e o conseqüente desenvolvimento, ficou claro que não apenas os produtos e serviços deveriam sofrer constante evolução, mas igualmente as condições das pessoas responsáveis pela sua realização, condições de saúde, segurança e de bem-estar. De igual forma, ficou evidente que para tal, o respeito ao meio-ambiente teria que ser considerado.

A Esteio, como empresa que se mantém no mercado como referência em serviços de aerolevantamentos e projetos de engenharia, sensível às demandas do mercado e a evolução nas atividades produtivas, tem sua própria experiência com relação ao tema SMS, experiência sobre a qual pretendemos comentar e evidenciar nas linhas a seguir.

PRIORIDADE

Como empresa de engenharia 100% brasileira, líder nacional no segmento de aerofotogrametria, a Esteio sempre teve grande preocupação quanto à qualidade dos seus produtos e serviços, razão de total dedicação e envolvimento de seu corpo técnico. Contudo, ao longo dos seus 36 anos de atuação no mercado, nem sempre a mesma preocupação foi aplicada, em igual intensidade, para as condições de SMS na execução das atividades. Mais do que boas condições de trabalho e atendimento à legislação trabalhista (sempre garantidos pela Esteio), um programa sério de SMS requer tratamento de PRIORIDADE, e esta passou a ser considerada apenas na última década, como descreveremos.

EVOLUINDO COM OS CLIENTES

Assim como nos avanços tecnológicos, os avanços administrativos surgem nos países ricos e gradativamente são absorvidos pelos países em desenvolvimento, contudo, para empresas onde o crescimento é meta preponderante, esta evolução tem que ser ágil.

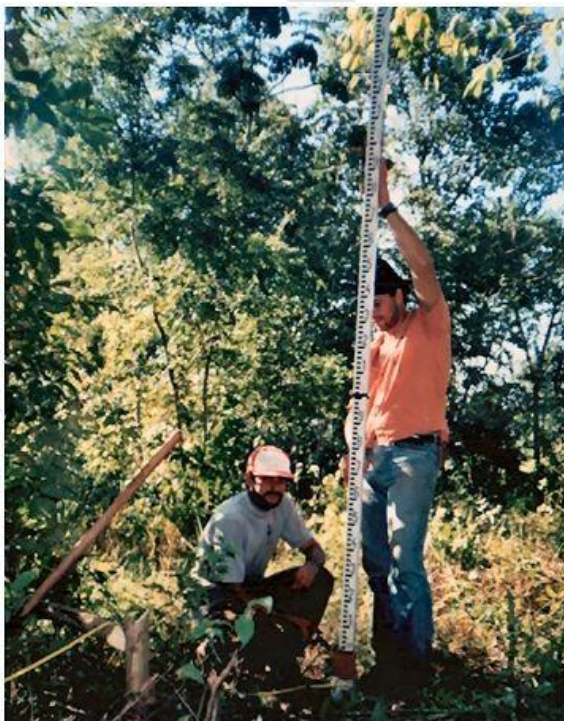
Visando a sustentabilidade de seu crescimento, a Esteio busca incessantemente seu aprimoramento tecnológico e administrativo para atender às crescentes demandas de seus clientes, dentre os quais, destacamos Petrobrás e CVRD. Estas duas grandes empresas, de caráter e projeção internacional, atuam em segmentos de alto risco, Petróleo e Mineração, assim obedecem a rígidos padrões internacionais de SMS. Em conseqüência, a Esteio deve grande parte do seu aprendizado e evolução em SMS a estas duas empresas, sendo estas parcerias co-responsáveis pelo nosso atual padrão de SMS, padrão hoje aplicado em todos os serviços, independente do contratante.

SMS NAS ATIVIDADES DE CAMPO

Para as atividades de escritório, cujos riscos a saúde e a segurança são mínimos, sempre atendemos, mais que satisfatoriamente, às boas condições de trabalho, através de ambientes limpos e climatizados, baixo nível de ruídos, iluminação adequada, móveis e equipamentos ergometricamente projetados, etc. Porém, é nas atividades de campo, onde os riscos à saúde e à segurança são mais evidentes, que percebemos a evolução substancial em SMS.

As equipes de campo da Esteio sempre contaram com excelentes profissionais, técnicos e engenheiros reconhecidos por sua seriedade e competência, contudo, diferente dos dias atuais, apenas pessoas ligadas a estas atividades poderiam perceber, a primeira instância, este

profissionalismo, qual a razão? Observando-se as fotos abaixo, atividades de campo em 1995 e 2007, pode-se perceber o motivo desta distinção.



1994



2007

Exatamente, nas fotos atuais os técnicos demonstram seu profissionalismo pelo seu padrão de SMS, evidenciado pelo uso de uniformes e Equipamentos de Proteção Individual - EPI's.

ATIVIDADES DE CAMPO HOJE, CUIDADOS COM SMS.

A cada serviço que a Esteio realiza em campo, a cada novo contrato, novos cuidados com SMS são implementados, percebendo as necessidades inerentes aos sítios de trabalho e às atividades a serem executadas, o aprimoramento se torna constante.

Para não ficarmos apenas em palavras, a seguir descreveremos alguns tópicos de SMS acompanhados de imagens obtidas em serviço recente, mais precisamente no Estudo de Travessias realizado para a Petrobrás na Região Nordeste, apresentando desta forma um panorama atual do nosso programa de SMS:

USO DE EPI'S – EQUIPAMENTOS DE PROTEÇÃO INDIVIDUAL

Visando a segurança e o bem estar dos trabalhadores, EPI's – Equipamentos de Proteção Individual são distribuídos.

Responsabilidades:

- Trabalhador - uso e conservação:
- Esteio - fornecimento, fiscalização e substituição, quando necessário.

Os EPI's devem ser adequados a cada ambiente e a cada atividade executada, a fim de garantir a sua eficiência.



Trabalhos de Topografia, EPI's: uniforme manga longa, capacete, botina de segurança, perneira, óculos de segurança, protetor solar, coletes refletivos (quando em estradas).



Sondagens, EPI's - uniforme manga longa, capacete, botina de segurança, perneira, óculos de segurança, protetor solar, luvas, protetor auricular e para locais alagados, macacão impermeável.



Em atividades sobre a água, adiciona-se ao EPI's coletes salva-vidas.

Observação: capacetes, botinas de segurança, perneiras, óculos de segurança, protetores auriculares, coletes refletivos, bem como outros EPI,s, devem possuir número de **CA** - Certificado de Aprovação pelo Ministério do Trabalho, este número atesta a sua eficiência, origem e concordância com a legislação.

NAS FRENTES DE TRABALHO: BOAS PRÁTICAS DE SMS

Para as frentes de trabalho, onde as atividades não são itinerantes, ou duram ao menos um dia, fazemos uso de procedimentos de SMS, também chamados de boas práticas, entre os quais estão incluídos ainda os EPC's – Equipamentos de Proteção Coletiva. Todas estas boas práticas visam à segurança e a saúde dos trabalhadores, além de ações proativas de cuidado com o meio-ambiente.



EPC - extintores de incêndio regularmente vistoriados.



EPC - grade protetora para o eixo de rotação, sondagem rotativa.



Áreas de vivência equipadas com acentos, mesa, água fresca, etc. Neste locais também disponíveis documentação e manuais pertinentes ao serviço, aos trabalhadores e à empresa.



Acessos limpos e sinalizados visando à circulação adequada e segura de trabalhadores e visitantes.



Banheiros químicos com lavador de mãos.



Estacionamentos - carros em posição de evasão, agilidade em casos de emergência.



Veículo exclusivo para atendimento de emergências.



Organização - equipamentos devidamente acondicionados e sinalizados.



Boa prática, proteção para armazenamento e transporte de ferramentas cortantes.



Sinalização e isolamento das áreas de trabalho para segurança da população vizinha.



Comunicação, disponibilidade de telefones celulares ou telefones satelitais (Iridium).

PREPARAÇÃO DOS TRABALHADORES: CURSOS, TREINAMENTOS E DIÁLOGOS



Curso de Integração para todos os colaboradores do serviço, conteúdo: a empresa, o contratante, o serviço, SMS.

Ainda outros treinamentos são fornecidos aos trabalhadores pela chefia e SMS da obra, treinamentos relativos aos planos elaborados para o trabalho, podendo ser apresentados na Integração ou mesmo em campo nos canteiros de trabalho, aglutinados ou em separado, para todos os trabalhadores ou para pessoas chave:

- APR – Análise Preliminar de Risco
- PEMPS – Plano de Emergência Médica e Primeiros Socorros
- PPRA – Programa de Proteção de Riscos Ambientais
- PCMSO – Programa de Controle Médico de Saúde Ocupacional

Além destes, relacionamos os cursos abaixo, que são fornecidos para boa parte dos trabalhadores, de formas a termos pessoas preparadas em todas as equipes de trabalho:



Curso de direção defensiva para todos os motoristas e condutores.



Curso de direção "off-roads" teórico e prático para condutores de veículos 4x4.



Curso de preparação para socorristas.



Curso de Salvatagem, para apoio a serviços em lâmina d'água.



Curso de combate a incêndios.



DDSMS – Diálogo Diário De Segurança, Meio Ambiente e Saúde. Conversa diária, de aproximadamente 15 minutos sobre temas relacionados a SMS, no início das atividades para todos os trabalhadores, geralmente na frente de trabalho.

PRESERVAÇÃO DO MEIO AMBIENTE



Preservação da fauna, na frente de trabalho ninho de aves preservado e sinalizado.



Preservação do Meio Ambiente, na frente de trabalho coleta seletiva de lixo.



Preservação do solo, subsolo e mananciais, caixa de serragem para contenção de possíveis vazamentos do equipamento (motor da sonda rotativa).



Preservação dos mananciais, limpeza dos sanitários químicos por empresa licenciada.

RESULTADOS



A princípio, treinar e convencer os colaboradores a trabalharem em concordância com os preceitos de SMS parece tarefa árdua, aos poucos porém, estes se convencem da sua importância e passam a ser multiplicadores de SMS, ou melhor, compreendem que são a razão e o instrumento para todo este programa e passam a se sentir valorizados, como trabalhadores e como seres humanos.